



KONICA MINOLTA
柯尼卡美能达

bizhub C750i
彩色多功能复合机

彩色升级 效率无忧

75 黑白输出
A4页/分钟 C750i

70 彩色输出
A4页/分钟 C750i



Giving Shape to Ideas
创意改变世界



柯尼卡美能达倾力打造的 **bizhub C750i** 旨在满足办公用户、中小型印刷用户的各方面要求，集所需功能于一身，使其更加适合当下高速办公文印需求。bizhub C750i 以简单和便捷的方式将使用者、使用场景和使用设备紧密地连接起来，同时提供流畅的工作流程和文档管理等解决方案服务，为用户创建一个更为数字化的办公场所。



* 传真需要选购方可实现



复印



网络打印



彩色扫描



传真*

bizhub C750i机型一览表

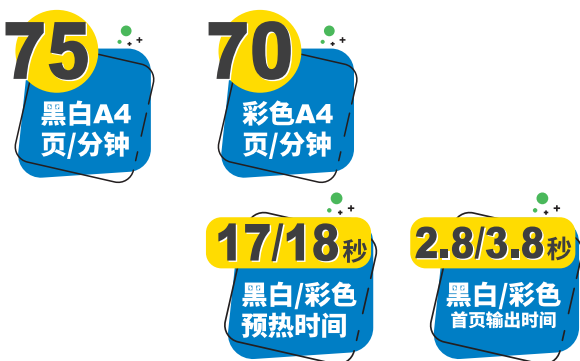
● 标配 ○ 选购

	输出速度 (黑白)	输出速度 (彩色)	固态硬盘 (256GB)	排纸处理器	大容量纸仓
bizhub C750i	75页/分钟	70页/分钟	●	○	○

高效生产力的保证

输出快、预热快

bizhub C750i 黑白和彩色的输出速度分别达到 75 页 / 分钟和 70 页 / 分钟，同时预热时间不高于 17/18 秒（黑白 / 彩色）。出众的输出有效地缩短文档输出的时间，是企业文印中心用户、中小型印刷店用户和大印量办公用户提高工作效率、降低运营成本的不二选择。



大容量、高效率的输稿器

bizhub C750i 搭载进纸容量高达 300 张的双面同步输稿器，可以达到一次进稿，双面扫描的效果。bizhub C750i 在 200dpi 下黑白和彩色的单 / 双面扫描速度分别为 140 页 / 分钟和 280 页 / 分钟，完全可以游刃有余地实现大批量纸质文档的电子化进程。同时该输稿器还配备了超声波感应器，降低高速进纸过程中的漏扫情况的发生概率，提供扫描作业的精准度。



多样化的印后处理功能

bizhub C750i 可以选购全新升级的排纸处理器及其他印后功能选购件，从而实现文印过程中的边钉、角钉、鞍式装订、折页、打孔和插页等多种功能。同时，全新升级的排纸处理器还人性化地增加了手动离线装订，即使文印之初没有进行装订设置，也可以通过人工装订来完成简单的印后工作，对于人工成本和外包成本可以进行合理的压缩。

	bizhub C750i	FS-540SD	FS-539SD
分组(移位分组)	每张打印文档、移位	√	√
装订	角钉 平行角钉 两点边钉	最多60张(81~90g/m ²) 最多100张(52~90g/m ²)	最多50张(52~90g/m ²)
人工装订	人工装订	最多50张(90g/m ²)	最多50张(90g/m ²)
小册子&折页	骑马钉 对折 三折 (最多3张)	√	√
Z型折页*	Z型折页	Z型折页ZU-609 (52~90g/m ²)	—
打孔*	2孔 上2孔	打孔组件PK-526 纸张厚度最大300g/m ²	打孔组件PK-524 纸张厚度最大300g/m ²
插页(封面&内页)	封面 内页	封面插入器PI-507 或标配功能	标配功能



强大的持续供纸能力

bizhub C750i 标配 4 个纸盒和一个多功能手送托盘，其中包括容量为 1,500 页的复合型纸盒，总供纸容量为 3,650 页。选购大容量纸盒后，设备最大的供纸容量可达 6,650 页。由此用户可以省去频繁添加纸张的麻烦。

简单易用的设计理念

全新硬件设计

在Info-Palette的理念中，融入各种现代办公的设计元素。运用悬浮的可调节操作面板、流线的机身外观和 LED 灯光提示，彰显柯尼卡美能达追求易于使用的设计初衷。

① 可调的超大操作面板

bizhub C750i 配备最大可实现 90°调节的操作面板，扩大用户的可选择范围（26°~90°）。根据用户的视觉和使用习惯，完成在设备上的操作。另外，10.1 英寸的面板尺寸和震动反馈，提供给用户类似于平板电脑的操作体验，完全契合用户对现代设备的需求。

② LED 灯光提示

巧妙地使用不同颜色的 LED 灯光，实现复合机与使用者之间的人机交互。LED 灯光的变化能够提供最为直观的信息提示，减少用户理解设备所需要的时间成本，于无形中进一步提高办公效率。



信息传输状态灯

纸仓状态灯



全新的UI*1设计

bizhub C750i 系列搭载全新的 GUI*2，用户可以轻松地通过简单的几个步骤找到自己所需要的功能。即使是第一次使用复合机的用户，也可以在毫无障碍的情况下完成所需的作业，避免额外时间和培训成本。

① 主菜单界面

清晰地划分信息区和功能区，使用者可以对自己的登录状态和设备的主要功能一目了然，便于相应功能的选择和切换。

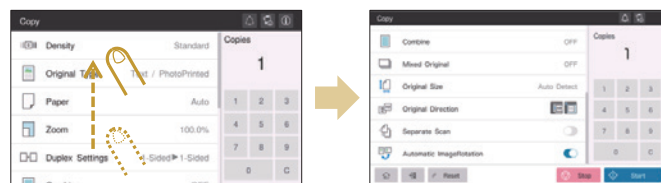


另外，用户还可以对功能区的图标进行自定义排版，根据实际使用的业务环境增加或减少功能键，进一步使用户对设备实现更高的设置自由度。



② 二级菜单界面

在重新布局的二级菜单界面中，使用者可以通过上下拖动屏幕的方式实现菜单滚动，从而选择自己所需要的作业设定，不再需要进入多层嵌套的菜单，既省时又省力。



同时，bizhub C750i 的复印二级菜单追加了全新的卡片式交互界面，将所有的复印设置项同时呈现在一个界面上，用户可以一次性设置所有的输出要求，既方便又高效。



*1 UI→User Interface, 用户界面

*2 GUI→Graphic User Interface, 图形化用户界面

得心应手的智能应用

多种认证方式提升安全性

— IC 卡身份认证

采用非接触式 IC 卡身份验证系统后，用户免去了输入密码的繁琐步骤。只需要直接在设备上刷一下 IC 卡即可完成认证。部分用户甚至可以直接利用现有的企业内部 IC 卡，实现认证功能。

*需要选购件，方可实现

— 生物静脉认证

通过采集用户手指静脉信息进行认证，具有更高级别的安全性和准确识别性。

*需要选购件，方可实现



支持多种移动设备的连接技术

— Airprint

适用于 iOS 系统的设备，用户可以顺畅、简单地将复合机与移动设备进行连接，从而实施无线的打印输出。



— Mopria Print Service

由 Mopria 联盟研发的无线打印技术，适用于安卓系统的设备。在无线网络的环境下连接任何 Mopria 联盟旗下的复合机或打印设备进行移动打印 / 扫描，免去安装不同应用的麻烦。



— NFC近场通讯技术(安卓设备)*

bizhub C750i 支持近场通讯技术，安卓设备的用户只需将移动设备触碰相应区域，就可以利用现有的无线网络实现配对、登录、打印文档与图片，同时还可以获取扫描数据。



— Bluetooth LE低功耗蓝牙技术(iOS设备)*

iOS 设备的用户可以通过打开蓝牙来检索同一个无线网络中的复合机、登录甚至是打印文档和获取扫描数据。

*需要选购件，方可实现



标配柯尼卡美能达中国应用市场

bizhub C750i 出厂时预装 Market Place 中国应用市场，通过账户、账号等一系列的相关设置，用户可以通过网页或复合机的操作面板快捷访问该市场，让用户根据自己的工作方式量身定制复合机，并让选购和下载应用变得触手可及。

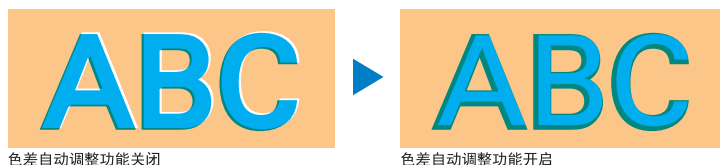
*详细内容参阅Market Place彩页



一如既往的精美画质

打印色差自动调整

bizhub C750i 可以实现色差自动调整功能，该功能通过叠加打印的方式，消除文字和背景之间的色差，使文字的打印效果更好。该功能同时适用于 PCL 和 PS 打印驱动。



扫描文档电子自动纠偏

为了保证扫描文档的质量，柯尼卡美能达在 bizhub C750i 上增加了电子纠偏功能，与之前单纯机械纠偏的方式相比，扫描文档偏斜角度提升了约 67%，为用户的电子化归档进程提供了质量的保证。



支持长纸打印功能

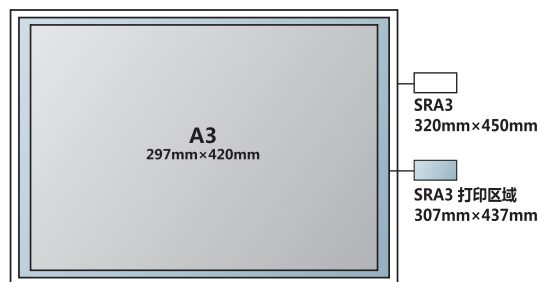
用户选购长纸导板后，bizhub C750i 可以实现最长 1,200mm 的长纸打印。用户无需再依赖外包，便可以制作横幅海报等宣传物品。



支持SRA3纸张输出

bizhub C750i 支持 SRA3* 纸张 (320mm x 450mm) 输出。由于打印范围增大，没有边缘缺失，因此可以实现 A3 尺寸的满幅打印，表现更多内容。

*SRA3 纸张只能置于第二纸盒。



Fiery图像打印控制器*

bizhub C750i 支持选购 Fiery 图像打印控制器，为用户创造更加专业、更高画质的输出环境。配合标匹配的内部网页服务器，用户可以在设备上直接对 Fiery 图像打印控制器进行各种设置。

* 需选购相应的 Fiery 功能选购件



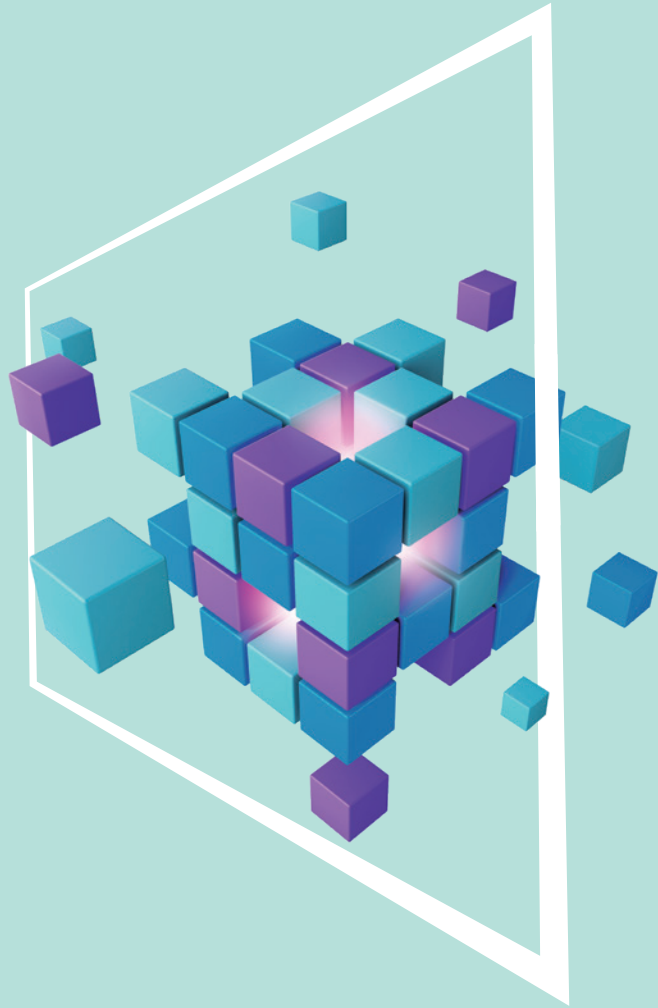
绿色友好的环保性能

全新空气填充材料

bizhub C750i的全新包装中，一些用于保护产品边角的聚苯乙烯泡沫塑料缓冲材料被空气填充物取代，与传统机器相比，运输效率(装载能力)提高了61%。在保证运输安全的同时，也减少了对环境的影响。



通过放气处理，降低占地空间



更小的噪音困扰

① 降温风扇的改进

bizhub C750i的降温风扇在运行过程中会根据设备的印量进行精确地调节，从而保证了在进行少量作业的过程中，复合机具有更轻的运行声音。

② 输稿器的改进

通过对于输稿器开合的减震缓冲组件的再提升，bizhub C750i的输稿器在打开和关闭时发出的声音比以往有了明显的减轻，减少了用户使用时的不舒适感。



8 bizhub C750i

bizhub C750i 基本规格

		bizhub C750i	
产品类型	控制台式		
色彩支持	全彩		
复印分辨率	扫描分辨率	600 x 600dpi	
	写入分辨率	1,800 (等效) x 600 dpi	
灰度级	256		
内存容量 (标准/最大)	8GB		
存储容量	标配: 256GB SSD 选购: 1T SSD		
原稿类型	纸张、书本、三维物体 (最大值: 2KG)		
最大原稿尺寸	A3 (11" X 17")		
输出纸张尺寸	纸盒	SRA3, A3~A6, 明信片, 信封**	
	多功能手送托盘	SRA3, A3~B6, A6, 明信片, 信封**, 标签, 长纸	
非复印区域	图像顶部距边缘4.2mm; 图像底部距边缘3mm; 图像左右距边缘3mm;		
预热时间 (23°C, 标准大气压)	主电源开启后	彩色: 18秒或以下 黑白: 17秒或以下	
	副电源开启后	彩色: 20秒或以下 黑白: 18秒或以下	
首页复印时间*2	彩色: 3.8秒或以下 黑白: 2.8秒或以下		
复印速度 (A4横向)	彩色: 70页/分钟 黑白: 75页/分钟		
复印缩放倍率	等倍	1:1/+/-0.5%或以下	
	比例放大	1:1.154/1.224/1.414/2.000	
	比例缩小	1:0.785/0.733/0.647/0.500	
	预设	3个定制设置	
	缩放	25%~400% (以0.1%为增量)	
	纵横单独设置	25%~400% (以0.1%为增量)	
纸张容量 (80gsm)	纸盒 1&2	500张	
	纸盒 3	1500张	
	纸盒 4	1000张	
	多功能手送托盘	150张	
纸张克重	纸盒 1&2	52~256 g/m ²	
	纸盒 3	52~256 g/m ²	
	纸盒 4	52~256 g/m ²	
	多功能手送托盘	60~300 g/m ²	
连续复印数	1-9999页		
自动双面器	纸张尺寸: SRA3, A3~A5, B6竖向, A6竖向, A3+, 明信片 纸张克重: 52~256gsm		
电源要求	220V~240V, 10A, (50 Hz/60 Hz)		
最大功耗	2.1 kW		
尺寸 (宽 x 深 x 高)	615 x 688 x 1,207 mm (含ADF)		
重量 (Kg)	160Kg		
所需占地空间 (宽x深)	937 x 1,343 mm (纸盒、手送打开状态)		

*1 输出质量取决于信封的类型、数量和打印环境

*2 A4横向全尺寸, 使用第一纸盒, 玻璃稿台扫描

双面同步输稿器 (DF-713标配)

输稿器类型	双面同步输稿器
原稿类型	薄纸(35~49 gsm) 普通纸(50~210 gsm)
原稿尺寸	最大A3, 传真模式(最长1,000mm)
原稿承载量(80gsm)	300张
复印速度	彩色(单面/双面): 75/150 ipm(600dpi) 黑白(单面/双面): 80/160 ipm(600dpi)
扫描速度	彩色(单面/双面): 140/280 ipm(200dpi) 黑白(单面/双面): 140/280 ipm(200dpi)
尺寸 (宽x深x高)	611 x 511 x 177 mm
重量(Kg)	15.1Kg

打印基本规格 (标配功能)

打印类型	内置式
打印速度	75/70 页/分钟 (黑白/彩色)
分辨率	1200 dpi x 1200 dpi 1800 dpi(等效) x 600 dpi
打印语言 (PDL)	PostScript 3 (3016) 仿真/PCL 6 (XL Version 3.0) 仿真/PCL 5e/c 仿真/XPS Version 1.0
字体	PCL: 80种字体 PS: 137种字体
支持协议	TCP/IP (LPD, Raw, SMB, IPP) *兼容SMB3.0
支持的操作系统	Windows Server 2008 SP2/2008 x64 Edition SP2/2008 R2/2012/2012 R2/2016/2019 Windows 7/8.1/10 7/8.1/10 x64 Edition Macintosh OSX 10.9,10.10,10.11 Mac OS 10.12, 10.13, 10.14 Red Hat Enterprise Linux
接口	Ethernet 10Base-T/100Base-TX/1000Base-T USB 2.0(高速)/1.1

扫描基本规格 (标配)

类型	全彩色扫描仪	
接口	Ethernet 10Base-T / 100Base-TX/1000Base-T	
扫描速度	彩色(单面/双面)	140/280 ipm(200dpi)
	黑白(单面/双面)	140/280 ipm(200dpi)
扫描分辨率	推扫描: 200/300/400/600 dpi 拉扫描: 100/200/300/400/600 dpi	
输出格式	TIFF, JPEG, PDF, Compact PDF, OOXML (ppb, docx*, xls*x*), compact XPS, Searchable PDF*, PDF/A*, Linearized PDF**	

* 需选购

互联网传真基本规格 (标配)

通讯协议	TX: SMTP, RX: POP3, TCP/IP Simple mode, Full mode	
发送纸张尺寸	A3, B4, A4	
分辨率	黑白	200 x 100 dpi, 200 x 200 dpi, 400 x 400 dpi, 600 x 600 dpi
	彩色	200 x 200 dpi, 400 x 400 dpi, 600 x 600 dpi
数据压缩	黑白: MMR/MR/MH 彩色: JPEG	

系统选购件:

1 连接用选购件

- 传真组件 FK-514 (最多选2个, 支持2线)
- 无线网卡 UK-221
- 本地接口组件 UK-608
- 本地接口组件 UK-609 (选配)
- Fiery控制器 IC-420
- Fiery接口组件 VI-516
- 生物静脉认证 AU-102
- ID卡读卡器
- ID卡安装组件 MK-735 (仅用于安装ID卡读卡器)

2 其他选购件

- 侧边工作台 WT-508
- 数字键盘 KP-102
- 安全复印套件 SC-509
- 升级硬盘 EM-908
- 清洁单元 CU-102

3 纸张类选购件

- 大容量纸盒 LU-303
- 大容量纸盒 LU-205
- 长纸托盘 BT-C1e

4 印后选购件 (三者必选其一)

- 出纸托盘 OT-514
- 排纸处理器 FS-639SD
- 排纸处理器 FS-540SD
- 连接组件 RU-519
- 连接组件 RU-519
- 打孔组件 PK-524
- 打孔组件 PK-524
- 封面插入器 PI-507
- 作业分离器 JS-602
- Z型折页器 ZU-609

※ 产品的外观、配置和/或特性如有变更, 恕不另行通知。

※ bizhub是柯尼卡美能达株式会社的注册商标或者商标。

※ Windows是微软公司的注册商标或者商标。

※ Adobe和PostScript是Adobe公司的注册商标或者商标。

※ 所有的其他商标名称都是它们各自拥有者的注册商标或者商标。

*作为“能源之星”的伙伴, 柯尼卡美能达商用科技株式会社抱着节省能源的宗旨而生产这部符合“能源之星”标准的产品。

柯尼卡美能达产品采用环保设计



符合能源之星标准
使用可回收材料
ISO认证工厂生产



中国国家强制性
产品认证



中国节能产品
认证

咨询或购买请洽:



柯尼卡美能达办公系统(中国)有限公司
地址: 上海市海阳西路399号前滩时代广场3楼
电话: 021-60321200 传真: 021-53023051
邮编: 200126 http://konicaminolta.com.cn
免费咨询热线: 800-820-2656



微博二维码



微信二维码

本印刷品版权归柯尼卡美能达办公系统(中国)有限公司所有, 未经允许, 不得转载 2020年10月版